



PERL
 APACHERSTR. 49-53
 NEUBAU MEHRFAMILIENHAUS



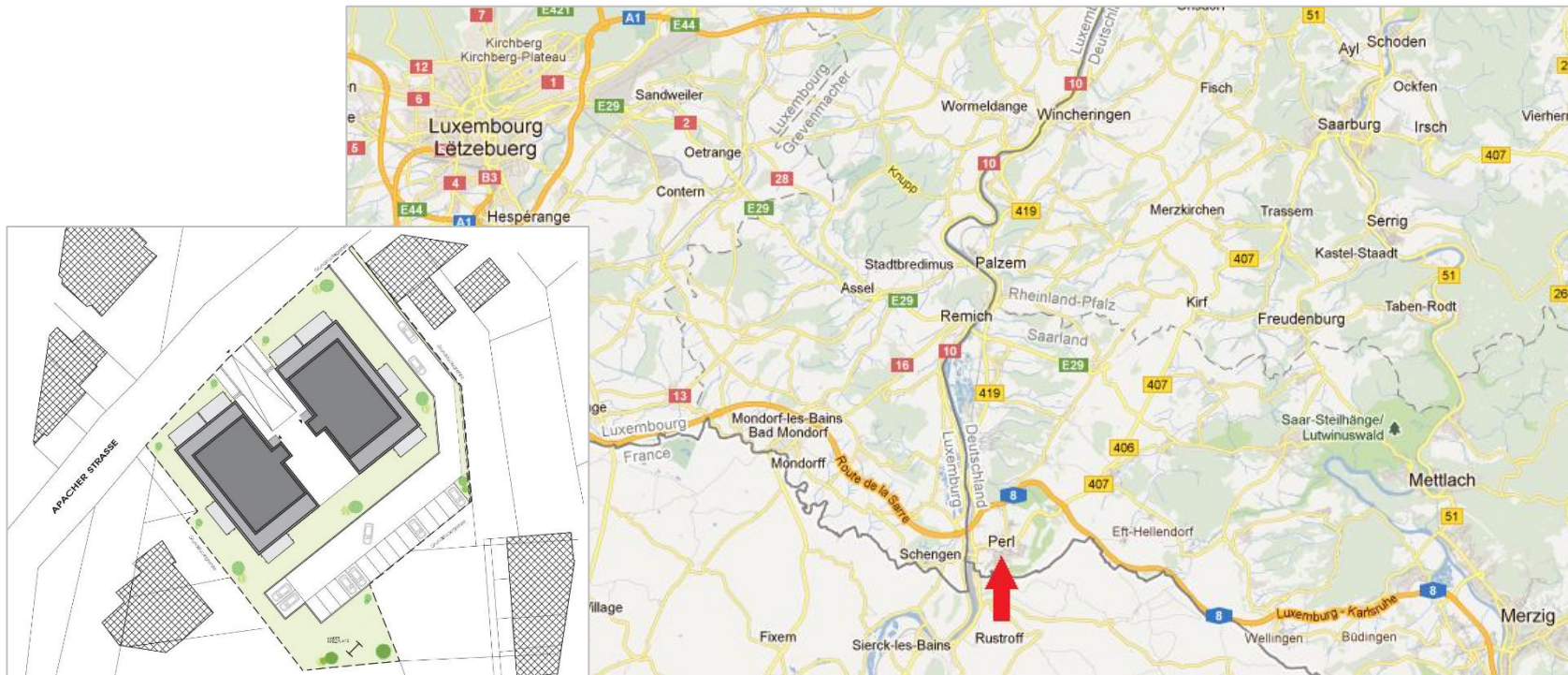
LAGE

Im grenzenlosen Dreiländereck von Deutschland, Luxemburg und Frankreich liegt die Weinbaugemeinde Perl auf der deutschen Obermoselseite. Perl erstreckt sich vom rebenbewachsenen Moseltal bis zu den weiten Feldern des Saargaus und bietet eine vielfältige Landschaft.

Durch optimale Verkehrsanbindung erreichen Sie die Stadt Luxemburg in ca. 20 Minuten bequem per Autobahn.

Die „charmante Moselgemeinde“ überzeugt durch eine hervorragende Infrastruktur mit deutlichen Vorzügen.

Zahlreiche Einkaufsmöglichkeiten direkt in Perl, grenzüberschreitendes Schengen-Lyzeum, Grundschule und Kindergarten, saniertes Hallenbad sowie zahlreiche Sport- und Kulturvereine.



PERL

APACHERSTR. 49-53

NEUBAU MEHRFAMILIENHAUS





KfW-70

Effizienzhaus

OBJEKTbeschreibung

Exklusives Wohnen in bester Lage

Mehrfamilienhaus mit 28 Wohneinheiten



Stellplatzart

Tiefgarage

Etagenanzahl

5

Baujahr

2016/2017

Zustand

Erstbezug

Heizung

Fußbodenheizung

Fahrradst.

1 Personenaufzug

PERL

APACHERSTR. 49-53

NEUBAU MEHRFAMILIENHAUS



Perspektive



Perspektive

PERL
APACHERSTR. 49-53
NEUBAU MEHRFAMILIENHAUS



Ansicht
NORDOST



Ansicht
SÜDOST

PERL
APACHERSTR. 49-53
NEUBAU MEHRFAMILIENHAUS



Ansicht
NORDOST



Ansicht
NORTHWEST

PERL
APACHERSTR. 49-53
NEUBAU MEHRFAMILIENHAUS





LAGEPLAN



PERL
 APACHERSTR. 49-53
 NEUBAU MEHRFAMILIENHAUS



PERL

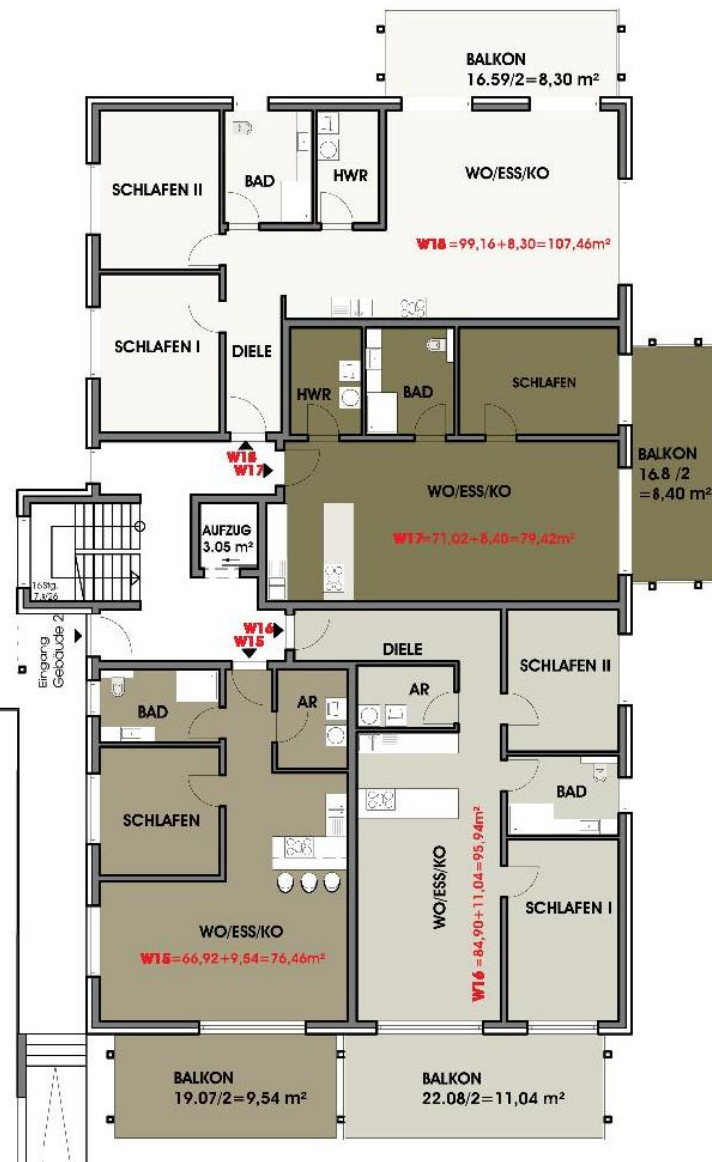
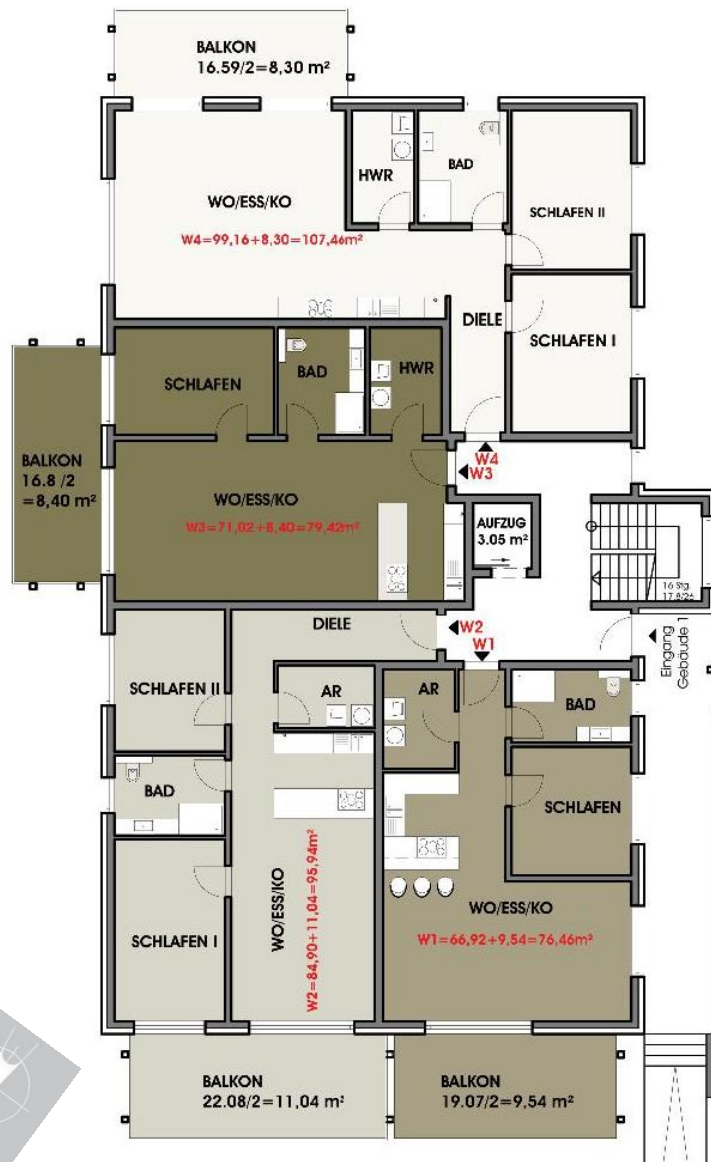
APACHERSTR. 49-53

NEUBAU MEHRFAMILIENHAUS



UNTERGESCHOSS

Stellplätze und Kellerräume

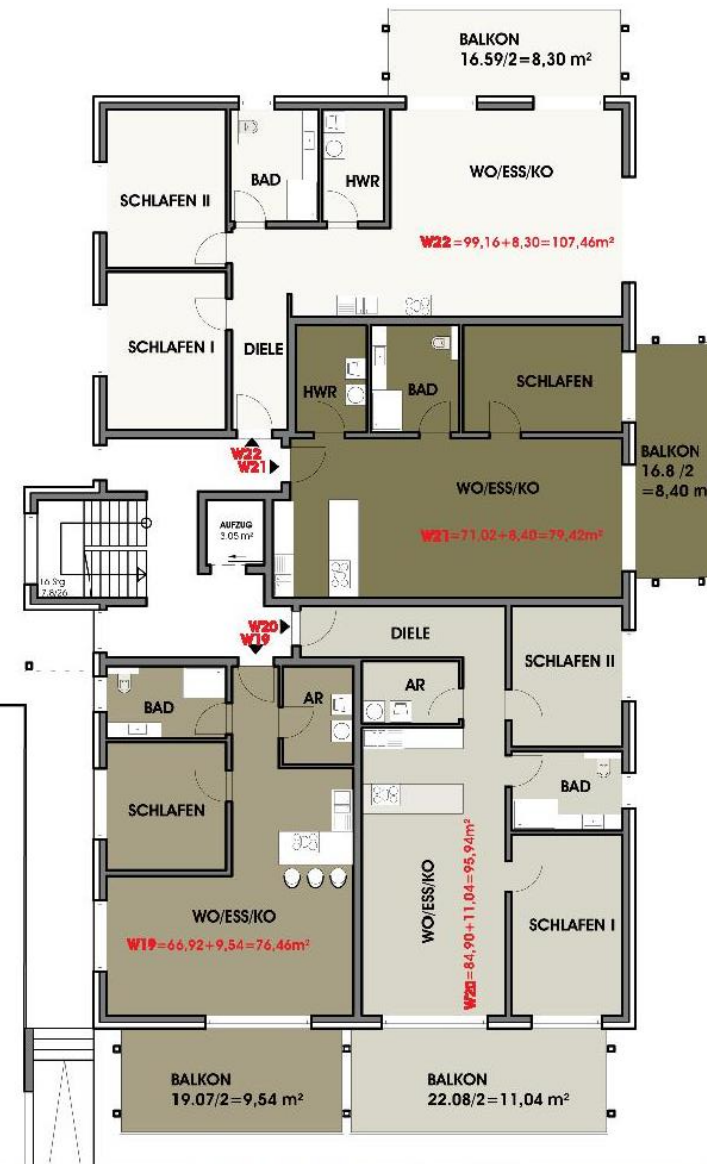
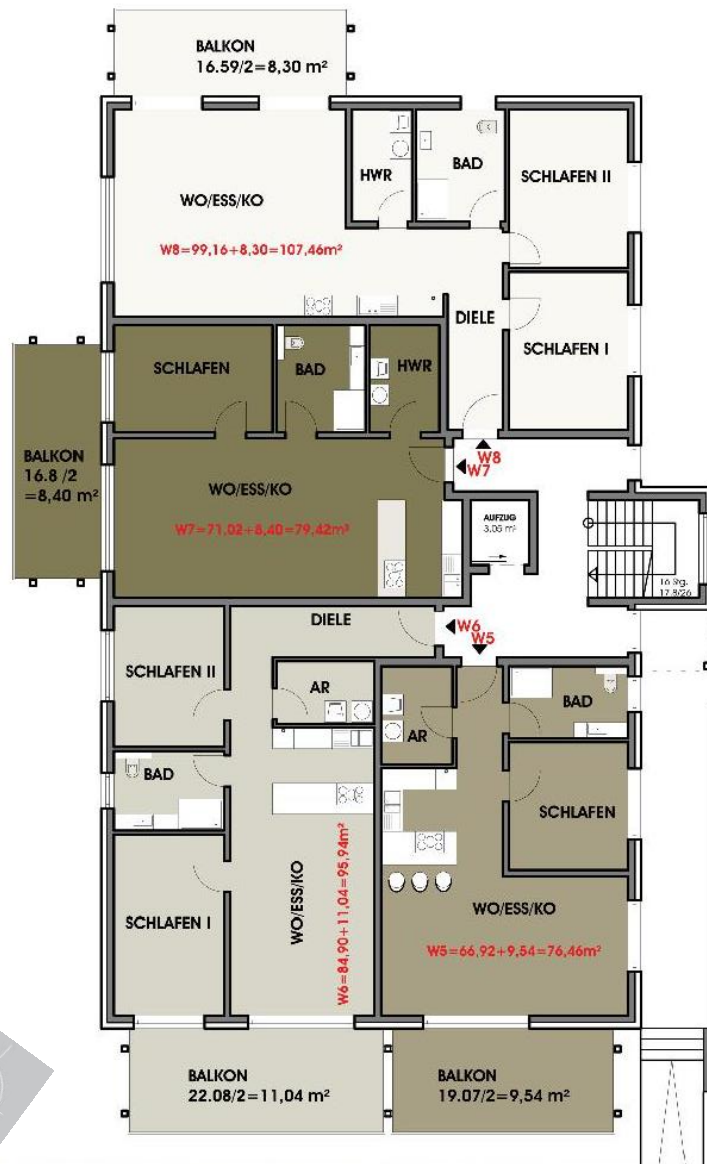


ERDGESCHOSS

Wohnung 1-4 & 15-18



PERL
APACHERSTR. 49-53
NEUBAU MEHRFAMILIENHAUS

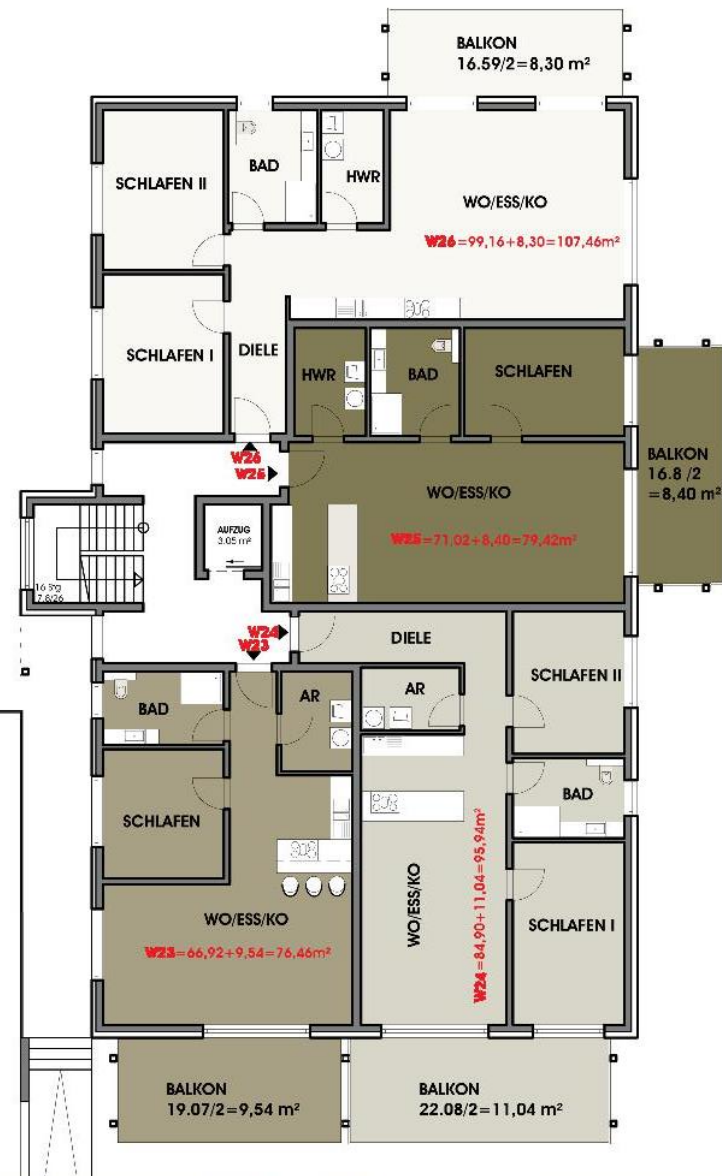
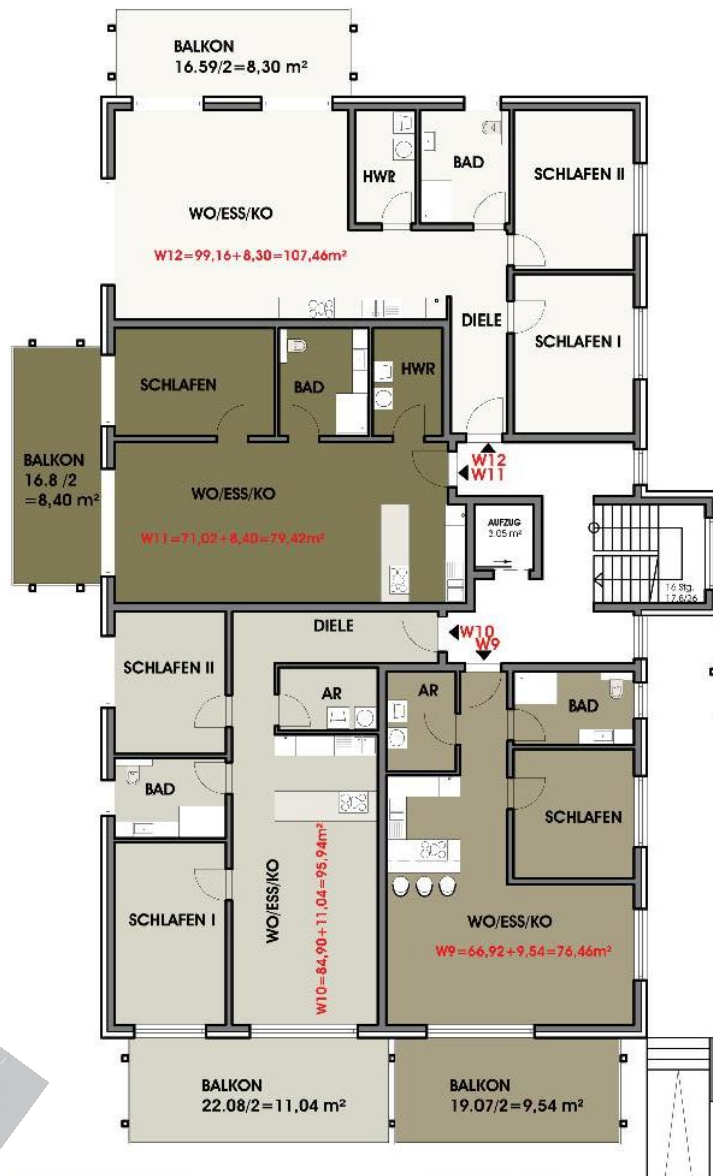


OBERGESCHOSS

Wohnung 5-8, 19-22



PERL
APACHERSTR. 49-53
NEUBAU MEHRFAMILIENHAUS



2. OBERGESCHOSS

Wohnung 9-12 & 23-26



PERL
 APACHERSTR. 49-53
 NEUBAU MEHRFAMILIENHAUS



PERL
APACHERSTR. 49-53
NEUBAU MEHRFAMILIENHAUS

Wohnung 13-14 & 27-28

Kurzbaubeschreibung:

28 WOHNHEITEN, TIEFGARAGE, PERSONENAUFZUG

KELLERGECHOSS/ TIEFGARAGE/ TREPPENHAUS

| | |
|-------------------|---|
| WAND | Wärmedämmverbundsystem + Mauerwerk (Kalksandstein oder Bims) glatt verputzt und deckend weiß gestrichen |
| TRHS | Glasfasertapete, deckend weiß gestrichen |
| DECKE | Stahlbetondecke, gespachtelt, deckend weiß gestrichen |
| BODEN | Nutzestrich mit Schutzbeschichtung im Keller/Tiefgarage, Schwimmender Estrich mit Bodenfliesen im Treppenhaus |
| TÜREN | Haustür als Kunststoff- oder Alu-Türelement, elektrischer Türöffner, Kunststoffwechselgarnitur mit Zylinderschloss, Kellertüren als CPL-Türelemente, zwei Feuerschutztüren T30 RS |
| GARAGENTOR | Hörmann Sektionaltor od. glw. |
| TECHNIK | Kalt- und Warmwasseruhr + Wärmemengenzähler je Wohnung |
| ELEKTRO | Allgemeinstrom separat ablesbar, Leitungsverlegung unter Putz nach den geltenden Vorschriften, Allgemeinbeleuchtung (Treppenhausflure, Terrassen, Balkone, Außenanlage) |

WOHNUNGEN

| | |
|----------------|---|
| WAND | Wärmedämmverbundsystem + Mauerwerk (Kalksandstein oder Bims) mit Glasfaser- oder Vliestapete ausgeführt und deckend weiß gestrichen |
| DECKE | Stahlbetondecke, unterseitige Fugen gespachtelt, mit Glasfaser- oder Vliestapete ausgeführt und deckend weiß gestrichen |
| BODEN | Schwimmender Estrich mit Boden- und Sockelfliesen |
| FENSTER | Kunststofffenster mit Isolierverglasung |
| TÜREN | Wohnungseingangstüren schallgedämmt mit Folienbeschichtung, Prüfzeugnis, Klimaklasse 2, Profilzylinder, Mehrfachverriegelung, Weitwinkelspion Zimmertüren mit Folienbeschichtung oder Echtholzfurnier, einschl. Drückergarnitur (Edelstahl) |
| ELEKTRO | gem. Fachplaner, FI-Schalter für Nassräume, Schalterprogramm MERTEN „Standard weiß“ oder gleichwertig, Leitungsverlegung unter Putz, Klingel mit Sprechanlage, Telefonanschluss im Wohnraum, SAT-Anschluss/Wohnung, Geräteanschlüsse |
| LÜFTUNG | Dezentrale Lüftungsanlage mit integrierter Wärmerückgewinnung |
| SANITÄR | Objekte Fabrikat Villeroy & Boch, Modell Omnia Architectura, Farbe Weiß |

PERL

APACHERSTR. 49-53

NEUBAU MEHRFAMILIENHAUS



NEUBAU MEHRFAMILIENHAUS

