



Perspektive Straßenansicht

Konz-Könen
Konz-Köener Straße 17
Neubau Mehrfamilienhaus



BRW
bauen. renovieren. wohnen.

Bahnhofstraße 99 - D-66706 PERL
Tel. +49 (0) 6867 56 10 68 - 0
info@brw.lu | www.brw.lu



KfW-70

Effizienzhaus

Energieeffizienzklasse
geringer Energiebedarf



OBJEKTBESCHREIBUNG

Modernes Wohnen in zentraler Lage

Mehrfamilienhaus mit 7 Wohneinheiten
11 Außenstellplätze

Stellplatzart	Außen
Etagenanzahl	3
Baujahr	2020
Zustand	Erstbezug
Heizung	Fußbodenheizung
Fahrstuhl	1 Personenaufzug

Konz-Könen
Konz-Köener Straße 17
Neubau Mehrfamilienhaus





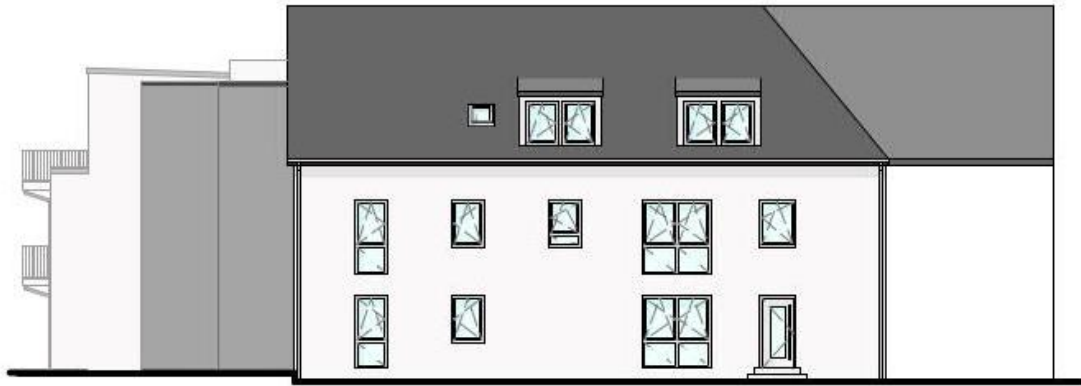
Perspektive Seite



Perspektive hinten

Konz-Könen
Konz-Köener Straße 17
Neubau Mehrfamilienhaus

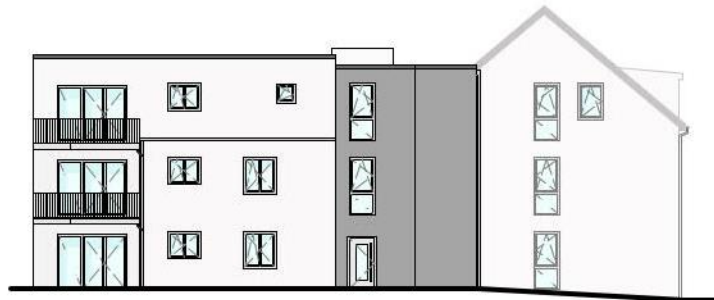




Ansicht Süd-Ost



Ansicht Nord-Ost

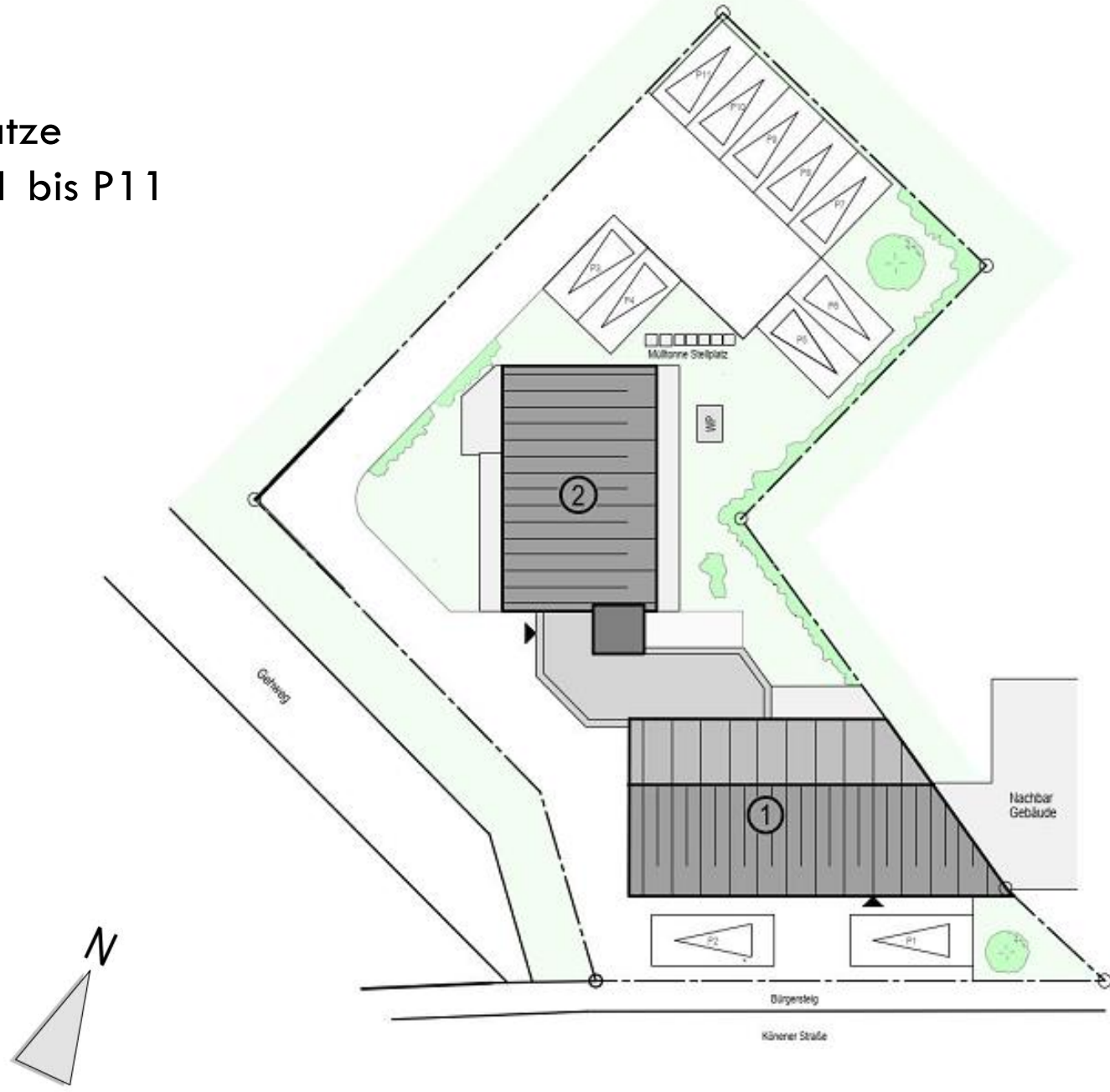


Ansicht Süd-West

Konz-Könen
Konz-Köener Straße 17
Neubau Mehrfamilienhaus



Außenstellplätze
Stellplätze P1 bis P11



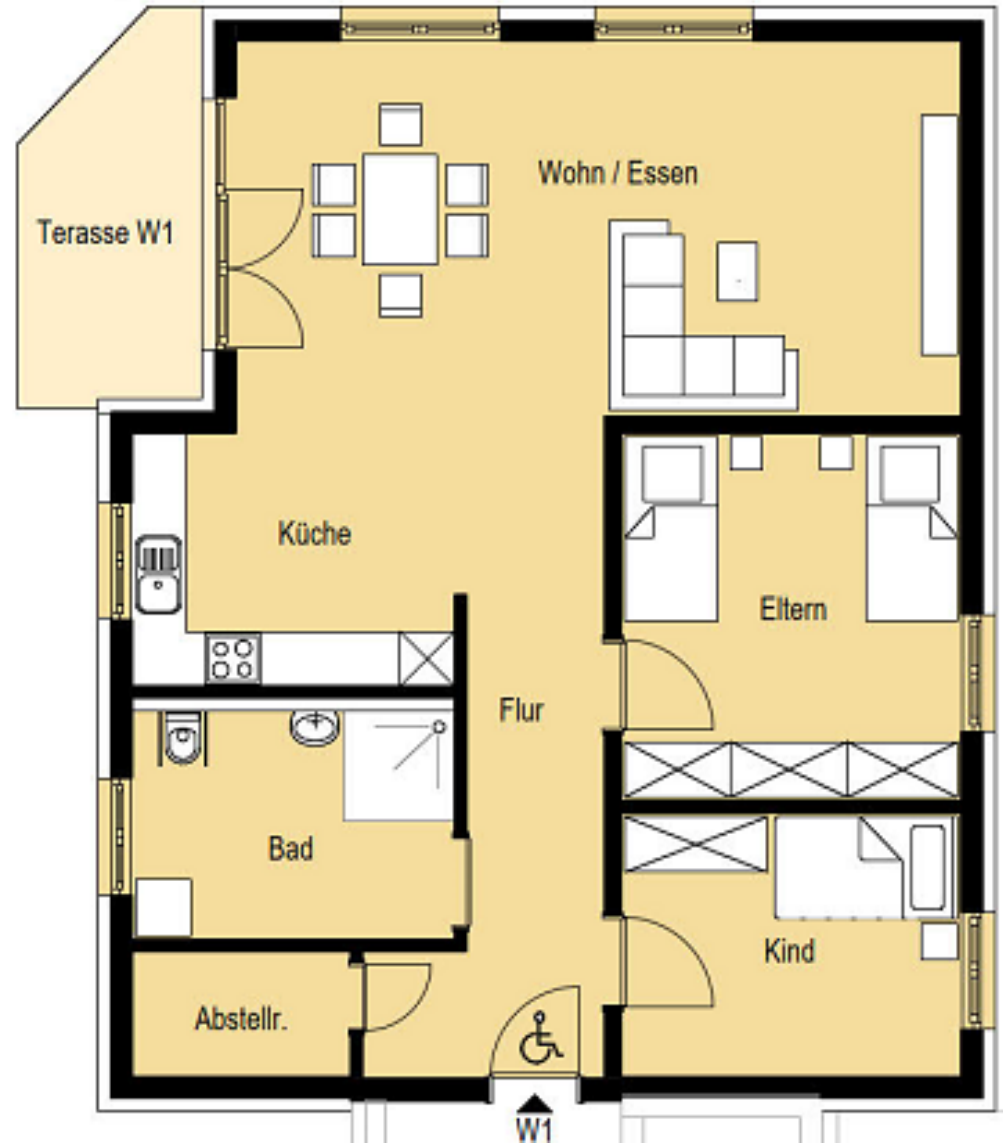
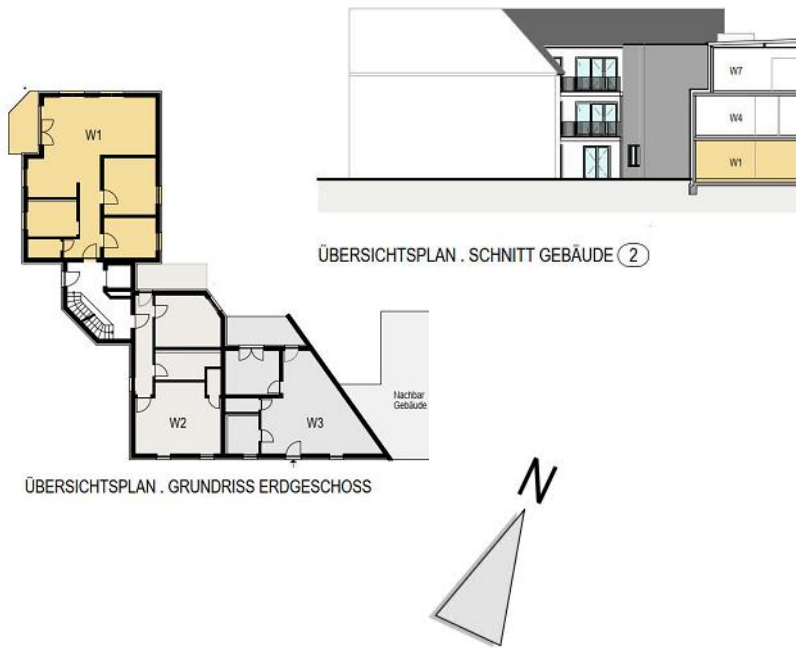
Konz-Könen
Konz-Köener Straße 17
Neubau Mehrfamilienhaus



ERDGESCHOSS

Wohnung 1 – Wohnfläche

Wohnen/Essen	42,56 m ²
Eltern	14,84 m ²
Flur	12,35m ²
Bad	8,73 m ²
Kind	10,70 m ²
Abstellraum	3,32 m ²
Terrasse 50%	3,77 m ²
Gesamt	96,27 m²



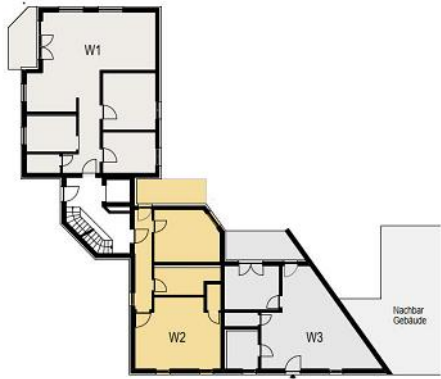
Konz-Könen
Konz-Köener Straße 17
Neubau Mehrfamilienhaus



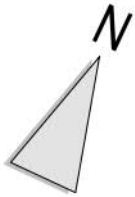
ERDGESCHOSS

Wohnung 2 – Wohnfläche

Wohnen/Essen	27,67 m ²
Schlafen	16,23 m ²
Flur	8,84 m ²
Bad	7,87 m ²
Abstellraum	1,94 m ²
Terrasse 50%	4,27 m ²
Gesamt	66,82 m²



ÜBERSICHTSPLAN . GRUNDRISS ERDGESCHOSS



Konz-Könen
Konz-Köener Straße 17
Neubau Mehrfamilienhaus



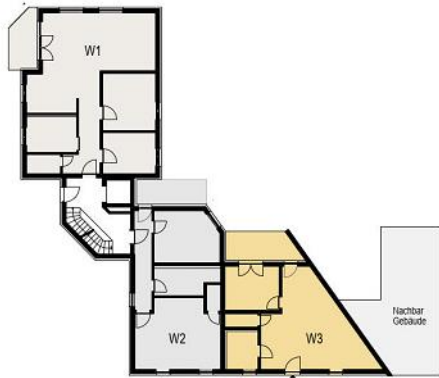
ERDGESCHOSS

Wohnung 3 – Wohnfläche

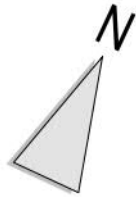
Wohnen/Essen	38,75 m ²
Schlafen	11,99 m ²
Bad	5,99 m ²
Abstellraum	2,41 m ²
Terrasse 50%	4,84 m ²
Gesamt	63,98 m²



ÜBERSICHTSPLAN . SCHNITT GEBÄUDE ①



ÜBERSICHTSPLAN . GRUNDRISS ERDGESCHOSS



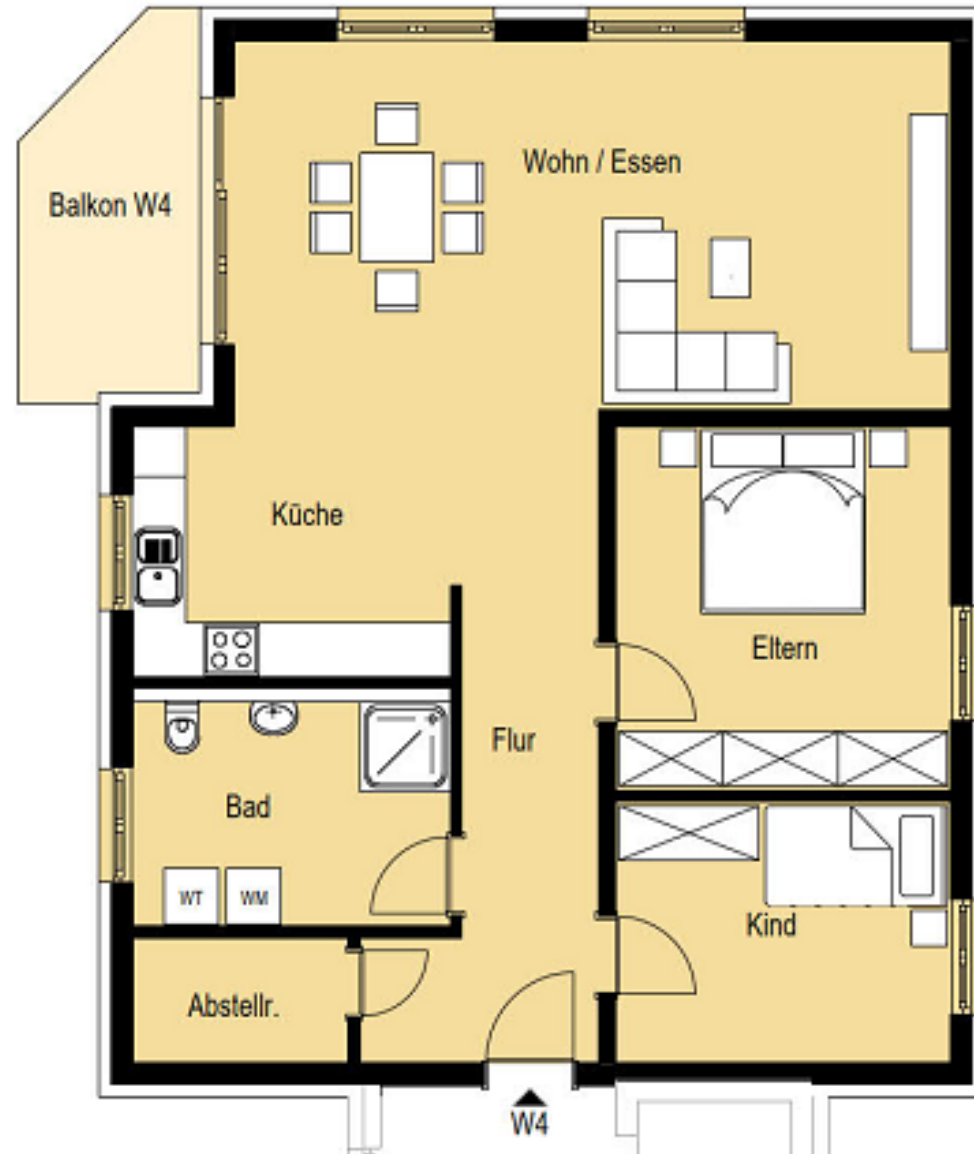
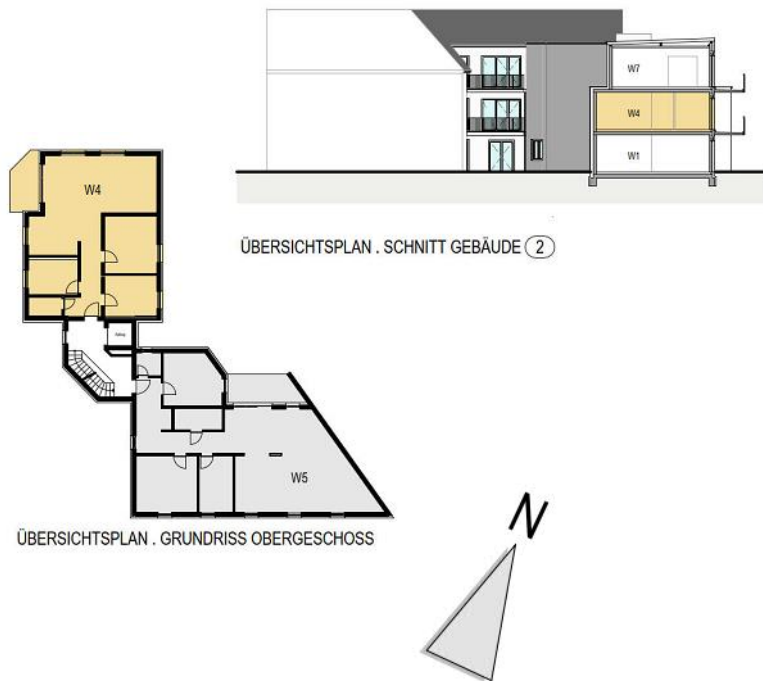
Konz-Könen
Konz-Köener Straße 17
Neubau Mehrfamilienhaus



OBERGESCHOSS

Wohnung 4 – Wohnfläche

Wohnen/Essen	42,56 m ²
Eltern	14,84 m ²
Flur	12,35 m ²
Bad	8,73 m ²
Kind	10,70 m ²
Abstellraum	3,32 m ²
Terrasse 50%	3,77 m ²
Gesamt	96,27 m²



Konz-Könen
Konz-Köener Straße 17
Neubau Mehrfamilienhaus



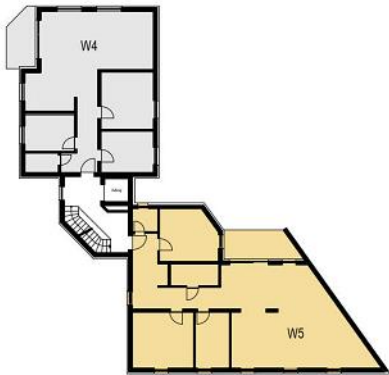
OBERGESCHOSS

Wohnung 5 – Wohnfläche

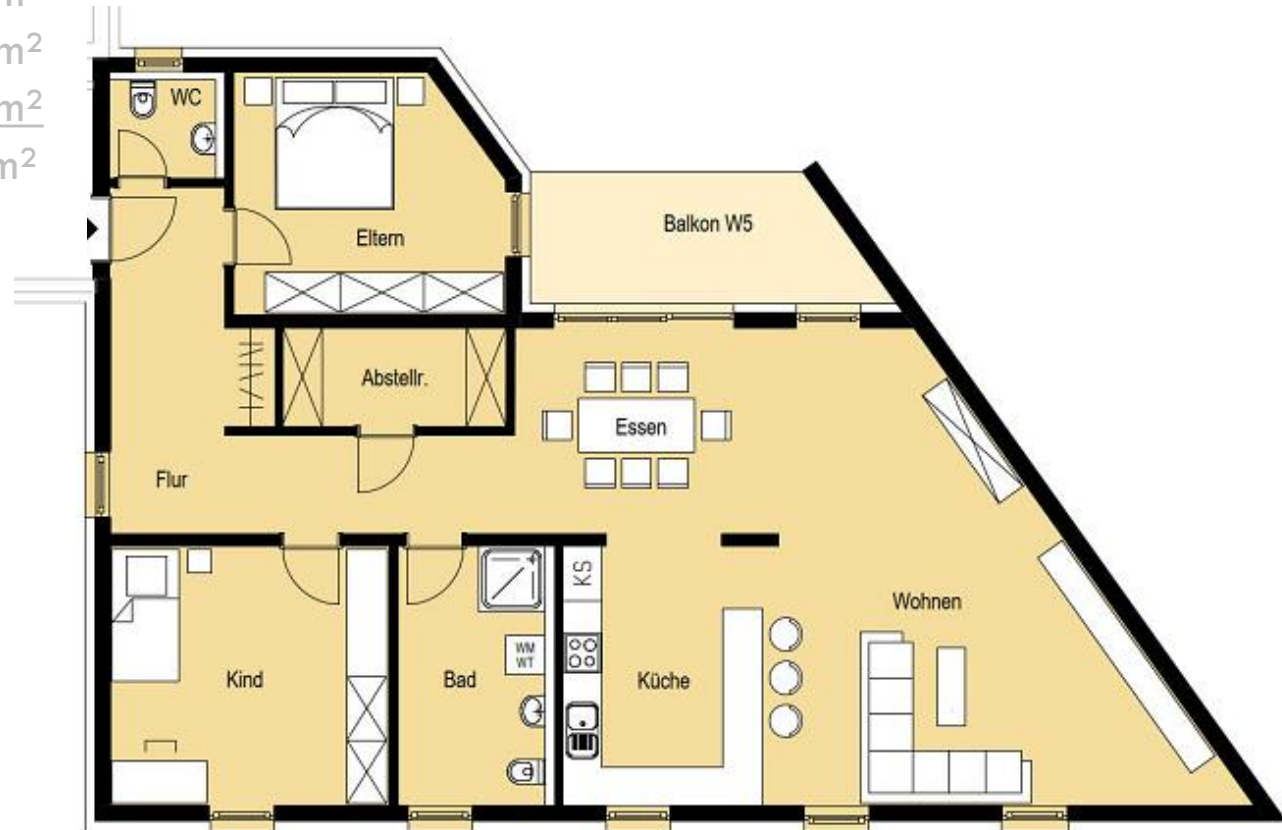
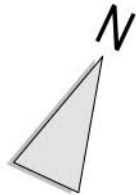
Wohnen/Essen	59,20 m ²
Eltern	14,34 m ²
Flur	17,03 m ²
Bad	8,84 m ²
Kind	16,81 m ²
WC	2,42 m ²
Abstellraum	5,13 m ²
Terrasse 50%	4,84 m ²
Gesamt	128,61 m²



ÜBERSICHTSPLAN . SCHNITT GEBÄUDE ①



ÜBERSICHTSPLAN . GRUNDRISS OBERGESCHOSS



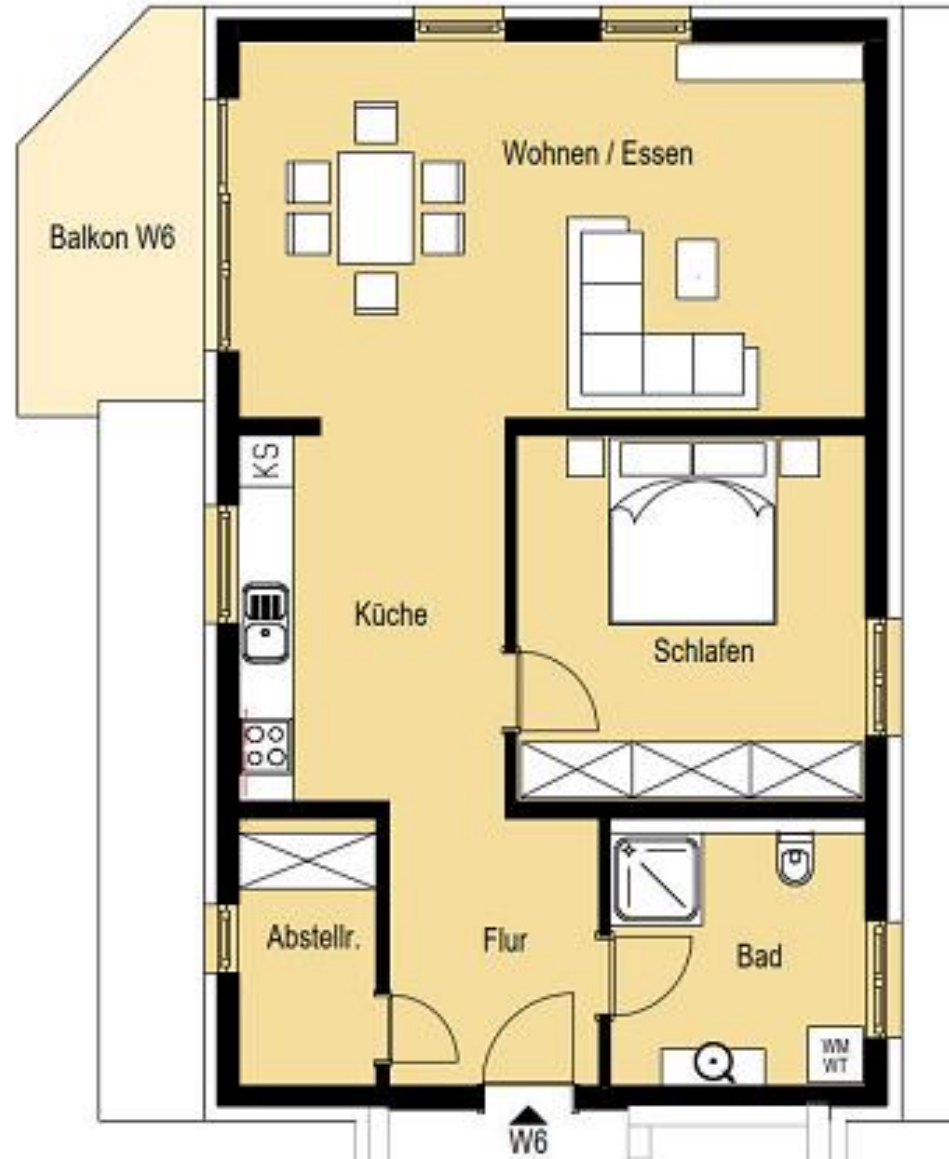
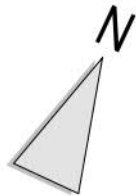
Konz-Könen
Konz-Köener Straße 17
Neubau Mehrfamilienhaus



DACHGESCHOSS

Wohnung 6 – Wohnfläche

Wohnen/Essen	39,00 m ²
Schlafen	14,91 m ²
Flur	6,79 m ²
Bad	7,58 m ²
Abstellraum	4,34 m ²
Terrasse 50%	3,79 m ²
Gesamt	76,41 m ²



Konz-Könen
Konz-Köener Straße 17
Neubau Mehrfamilienhaus



DACHGESCHOSS

Wohnung 7 – Wohnfläche

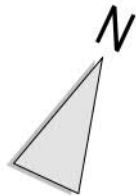
Wohnen/Essen	54,70 m ²
Eltern	14,34 m ²
Flur	17,03 m ²
Bad	7,15 m ²
Kind	13,57 m ²
WC	2,42 m ²
Abstellraum	5,14 m ²
Terrasse 50%	4,84 m ²
Gesamt	119,19 m²



ÜBERSICHTSPLAN . SCHNITT GEBÄUDE ②

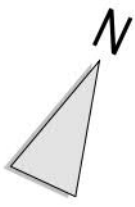
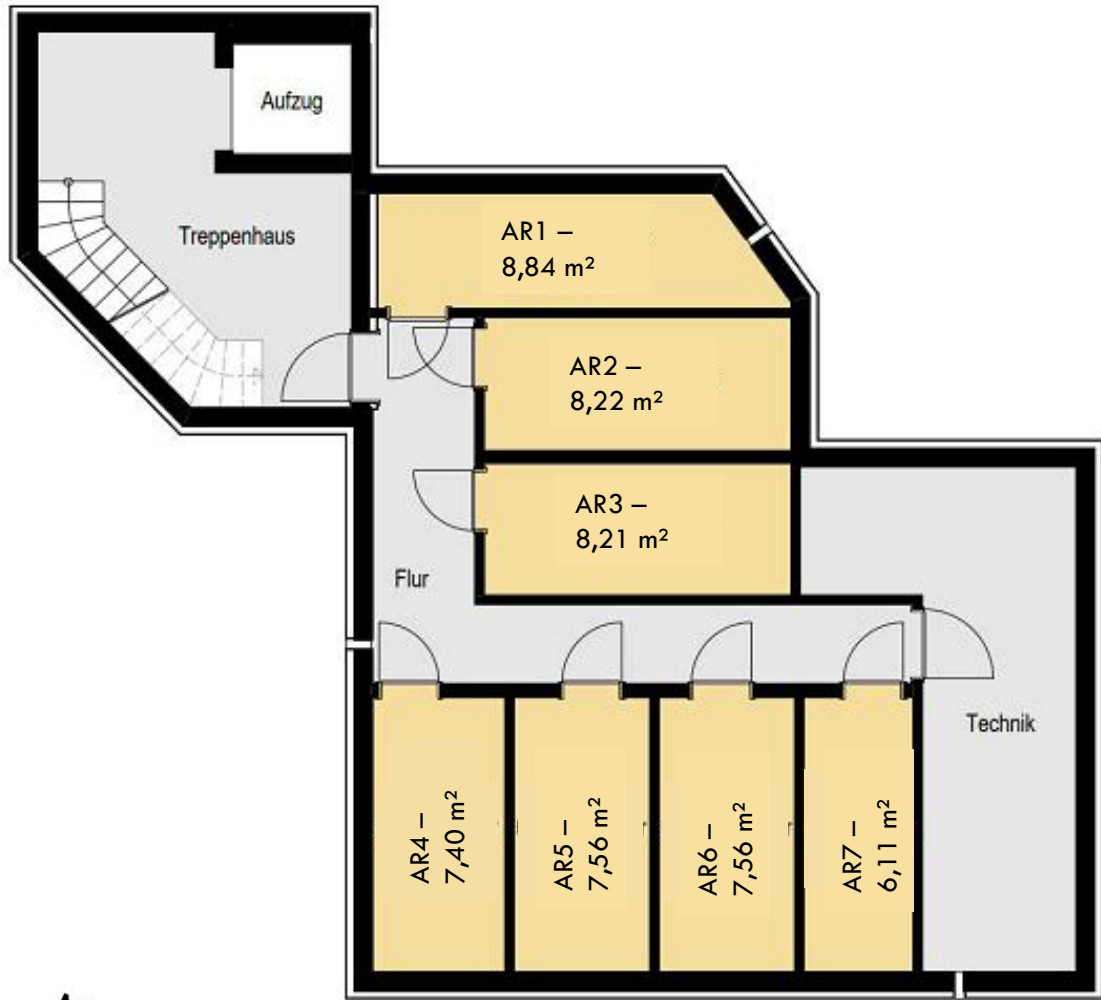


ÜBERSICHTSPLAN . GRUNDRISS DACHGESCHOSS



Konz-Könen
Konz-Köener Straße 17
Neubau Mehrfamilienhaus





Konz-Könen
 Konz-Köener Straße 17
 Neubau Mehrfamilienhaus



Kurzbaubeschreibung:

7 WOHNHEITEN, 11 AUSSENSTELLPLÄTZE, PERSONENAUFZUG

KELLERGESCHOSS/ TREPPENHAUS

WAND	Wärmedämmverbundsystem + Mauerwerk (Kalksandstein oder Bims) unverputzt, Kellerwände in Stahlbeton – nicht verputzt
TRHS	Glasfasertapete, deckend weiß gestrichen
DECKE	Stahlbetondecke, deckend weiß gestrichen
BODEN	Schwimmender Estrich, im Bereich Treppenhaus mit Bodenfliesen
TÜREN	Haustür als Kunststoff- oder Alu-Türelement, elektrischer Türöffner, Kunststoffwechselgarnitur mit Zylinderschloss, Kellertüren als CPL-Türelemente, Feuerschutztüren gem. Brandschutz
TECHNIK	Kalt- und Warmwasseruhr + Wärmemengenzähler je Wohnung
ELEKTRO	Allgemeinstrom separat ablesbar, Leitungsverlegung unter Putz nach den geltenden Vorschriften, Allgemeinbeleuchtung (Treppenhausflure, Außenanlage)

WOHNUNGEN

WAND	Wärmedämmverbundsystem + Mauerwerk (Kalksandstein oder Bims); gegen Mehrpreis mit Malerarbeiten gem. persönlicher Bemusterung
DECKE	Stahlbetondecke, glatt verputzt (tapezierfertig)
BODEN	Schwimmender Estrich mit Boden- und Sockelfliesen
FENSTER	Kunststofffenster mit Isolierverglasung
TÜREN	Wohnungseingangstüren schallgedämmt mit Folienbeschichtung, Prüfzeugnis, Klimaklasse 2, Profilzylinder, Mehrfachverriegelung, Weitwinkelspion Zimmertüren mit Folienbeschichtung oder Echtholz furnier, einschl. Drückergarnitur (Edelstahl)
ELEKTRO	gem. Fachplaner, FI-Schalter für Nassräume, Schalterprogramm MERTEN „Standard weiß“ oder gleichwertig, Leitungsverlegung unter Putz, Klingel mit Sprechanlage, Telefonanschluss im Wohnraum, 2 SAT-Anschlüsse pro Wohnung, Rauchmelder gem. Brandschutz
LÜFTUNG	Entlüftung über Kleinraumventilatoren mit Brandschutzklappe, Küche mit Umluft
SANITÄR	Objekte Fabrikat Villeroy & Boch, Modell Architectura, Farbe Weiß

Konz-Könen
Konz-Köener Straße 17
Neubau Mehrfamilienhaus



